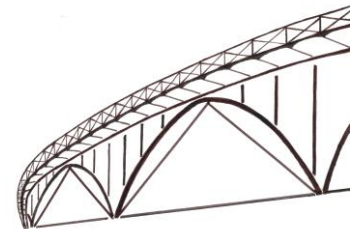
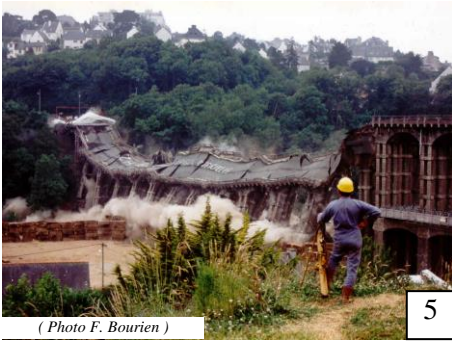


L'association Harel de La Noë

Qui sommes-nous ?



Association Harel de la Noë



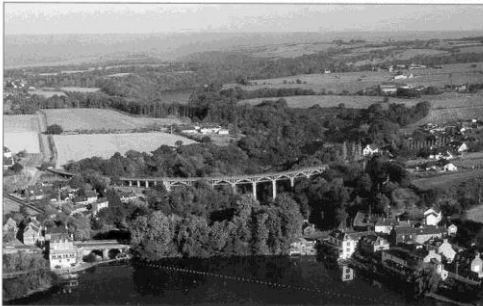
(Photo F. Bourien)

- **Origine** : création de l'association en août 1995, après la démolition du viaduc de Souzain, dynamité le 27 juin à Plérin et St Brieuc.
- **Une association riche de ses adhérents**
Aujourd'hui, l'association est composée de plus de 200 **adhérents**, qui soutiennent le bureau et le C.A dans leurs actions prioritaires.

• Nos buts

Faire connaître, favoriser la sauvegarde et la mise en valeur des ouvrages d'art construits par Louis Auguste **Harel de la Noë, l'homme et son oeuvre**, notamment sur les Côtes d'Armor, au début du XXème siècle. Plusieurs de ces ouvrages ont la particularité d'être représentatifs d'une période charnière de l'évolution des techniques de construction (**béton armé**), et allient audace, esthétique et intégration dans des sites naturels, qui sont pour certains d'un **intérêt touristique** notable.

La Vallée du Gouessant



Viaduc des Ponts Neufs

• Nos priorités

Bien qu'assurant la promotion de l'ensemble de l'œuvre d'Harel de la Noë, notre association s'est concentrée sur la mise en valeur et la sauvegarde deux sites prioritaires : le **viaduc des Ponts Neufs** entre Hillion et Morieux, et l'**ensemble architectural** bordant la **vallée de Gouédic à St Brieuc**, comprenant l'ancienne gare d'intérêt local ou actuel restaurant universitaire, les boulevards « suspendus », et le viaduc de Toupin. Une démarche de classement aux Monuments Historiques est engagée par la Ville depuis 2013.

• Nos modes d'action et d'influence

- **Sensibilisation des élus** (communes riveraines, Conseil Général, qui est propriétaire de la plupart des ouvrages, Communautés de communes compétentes en matière de tourisme),
- Recherche d'un plan de **financement** pour la restauration des ouvrages,
- **Sensibilisation de la population** sur la nécessité de sauver certains ouvrages,
- **Collaboration avec des associations locales** (Amis du viaduc de Caroual à Erquy, Bistrots de l'histoire, ACFCDN, Petits Débrouillards ...),
- **Partenariat avec des écoles** sur projets pédagogiques (écoles élémentaires à Hillion, Lycée Freyssinet à St Brieuc, Collège Gustave Terry à Lamballe,
- **Adhésion aux réseaux nationaux de défense du patrimoine** Fondation du Patrimoine et Patrimoine Environnement (ex FNASSEM),
- **Membre du Conseil du patrimoine à St Brieuc** créé en 2013,
- **Associé par les collectivités à plusieurs projets** (DAERN CG22 : véloroute, St Brieuc Agglo : ouvrages de Langueux, Ville de St Brieuc : Pôle multimodal gare, viaduc de Toupin)
- **Visites guidées** (vallée de Gouédic à St Brieuc, Grèves de Langueux, Erquy),
- **Animation de conférences**
- **Participation à des manifestations** (Les Ecoutilles St Brieuc, Forum association, centenaire du Petit Train, expo maquette à La Briqueterie de Langueux ...),
- **Organisation d'évènements sur les sites des ouvrages** (peintres, auto anciennes ...),

Association Harel de la Noë

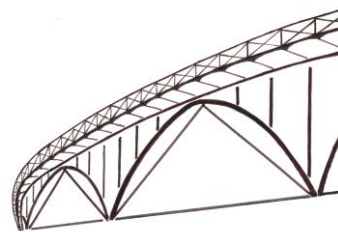


Protection du patrimoine depuis
1995

11 route des Grèves 22120 Hillion
☎ 02 96 72 63 41



- Recherche de **documents d'archives et de témoignages** autour des ponts HDLN,
- **Édition de cartes postales** à tirage limité du viaduc des Ponts Neufs,
- Participation au **film** de M. Roland Savidan et Lorence Mahé **sur Harel de la Noë.**
- **Médiatisation de nos actions** et de ce patrimoine (Journal France 3, Thalassa, presse locale, magazine Armen, magazines des collectivités, livres sur les ponts).



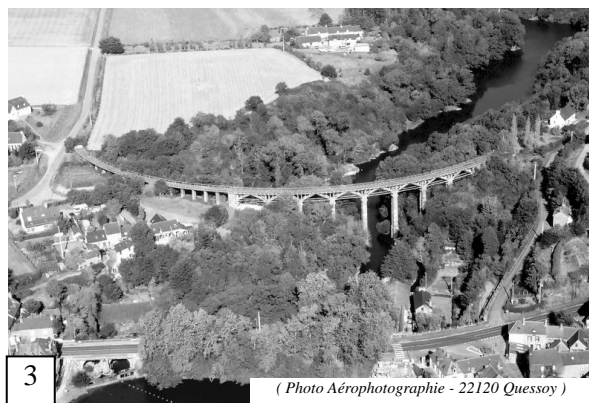
Association Harel de la Noë

Légende photos

- 1** – Nouveaux boulevards à Saint-Brieuc et viaduc de Toupin ; vue depuis le jardin des Promenades.
- 2** - Viaduc des Ponts Neufs; hauteur : 27,6 mètres au-dessus du Gouessant.
- 3** - Vue aérienne du viaduc des Ponts Neufs entre Hillion et Morieux ; longueur : 237,5 mètres.
- 4** – Viaduc des Ponts Neufs (1913-1922) : détail d'une travée du viaduc et d'un des 8 arcs paraboliques en béton armé de 12 m de portée.
- 5**– Viaduc de Souzain (1903-1905) : Dynamitage le 27 juin 1995



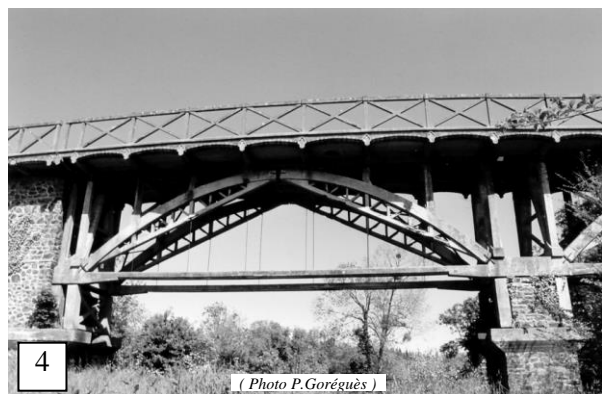
2 (Photo P. Goréguès)



3 (Photo Aérophotographie - 22120 Quessoy)

Composition du bureau (2013):

Président : Pierre Goréguès ; **Vice Pdts** : Alain Redot ; Yvon Chanoine;
Trésorier : Norbert Le Roy ; **Trésorier adjoint** : Alain Roynard;
Secrétaire : Franck Bourien ; **Secrétaire adjoint** : Gilbert Cléran;
Membres : André Demaizy ; Pierrick Girault, Yannick Le Lay, Carole Le Touarin.



4 (Photo P. Goréguès)



1 (Collection P. Goréguès)

COMMENT NOUS SOUTENIR DANS NOS ACTIONS ?

- *En adhérant à l'Association pour qu'elle pèse d'avantage vis-à-vis des élus*
- *En nous soutenant financièrement (adhésion pour les particuliers ou mécénat d'entreprise)*
- *En devenant membre du bureau ou du conseil d'administration pour partager vos compétences, vos connaissances et un peu de votre temps avec l'équipe en place*
- *En nous communiquant toute documentation ou témoignage sur les ouvrages d'art conçus par Monsieur Harel de la Noë,*
- *En étant relais de ses actions ou partenaire.*

Nos actions vous intéressent ? Contactez-nous ...

Association Harel de la Noë

Protection du patrimoine depuis
1995

11 route des Grèves 22120 Hillion
☎ 02 96 72 63 41

